

BASI / BASES

CARATTERISTICHE GENERALI / GENERAL FEATURES / CARACTÉRISTIQUES GÉNÉRALES

Temperatura di funzionamento / Operating temperature / Température de fonctionnement : -40° +55°C

Grado di protezione / IP rating / Degré de protection : IP66

Servizio continuo / Continuous operation / Service continu

Classe II di isolamento / Insulation class II / Classe II d'isolation

Policarbonato autoestinguente / Self-extinguishing polycarbonate / Polycarbonate autoextinguible

CERTIFICATIONS

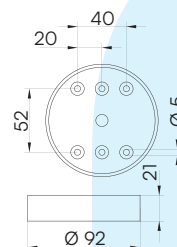


SHALLOW

Base bassa ideale per il montaggio superficiale dove il cablaggio avviene dalla base del dispositivo e dove è richiesta una maggiore compattezza dello stesso.

Base designed for flat surface mounting where cabling occurs from the bottom of the device and where a compact design is required.

Base basse idéale pour le montage à plat avec câblage par le dessous de la base et offrant un dispositif d'un très faible encombrement.



LT 12/24V ACDC

○ 90367

● 90451

● 90343

○ 90344



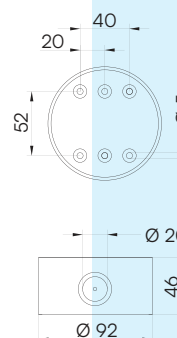
DEEP

Base progettata per il montaggio superficiale ad ingresso laterale attraverso uno o due pressacavi M20. Questa è la soluzione ideale quando il cablaggio dalla base del dispositivo non è effettuabile o quando è richiesta un'installazione in serie.

Base designed for flat surface mounting in conjunction with the use of cable glands. This base allows up to two M20 cable glands making this solution ideal for series mounting.

Base idéale pour le montage à plat avec entrée de câblage latérale par un ou deux presse-étoupes M20. C'est la solution idéale quand le câblage par le dessous de la base du dispositif n'est pas possible ou quand une installation en série est nécessaire.

2 x M20 (forniti / supplied / fournis)



LT 12/24V ACDC
MT 40/80V ACDC
HT 120/240 AC

○ 90368

○ 90432

○ 90369

● 90452

● 90455

● 90458

● 90345

● 90442

● 90508

○ 90346

○ 90437

○ 90509



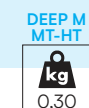
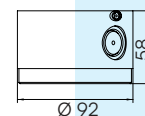
DEEP M

Base magnetica progettata per il montaggio superficiale ad ingresso laterale attraverso pressacavi M20.

Magnetic base designed for flat surface mounting. Allows installing up to two M20 cable glands.

Base magnétique conçue pour l'installation à plat et entrée de câblage latérale par un ou deux presse-étoupes M20.

Non certificata UL / Not UL approved / Non certifiée UL



LT 12/24V ACDC
MT 40/80V ACDC
HT 120/240 AC

○ 91060

○ 91064

○ 91068

● 91061

● 91065

● 91069

● 91062

● 91066

● 91070

○ 91063

○ 91067

○ 91071

Basi necessarie per il funzionamento dei dispositivi luminosi e acustici - Basi TLINE: vedi pag. 196


Bases necessary for the operation of luminous and acoustic devices - TLINE bases: see page 196


Bases nécessaires au fonctionnement des dispositifs lumineux et acoustiques - Bases TLINE : voir page 196


BASI / BASES

WALL

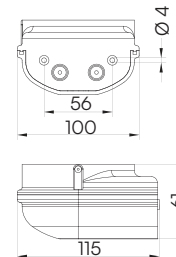
Base per montaggio a parete, è la scelta ideale per installazioni laterali. Offre la possibilità di utilizzare fino a due pressacavi M20 permettendo di cablare il prodotto in serie.

 Base designed for wall mounting. Allows installing up to two M20 pressure glands making this product suitable also when it's not possible to wire the base of the signaling device.

 Base pour montage en applique. C'est le choix idéal pour des installations en parois. Elle offre la possibilité d'utiliser jusqu'à deux presse-étoupes M20, permettant de câbler le produit en série, une entrée de câbles par le dessous et deux entrées par l'arrière de la face d'appui.

2 x  M20 (predisposta / ready / prédisposée)

- | | | | |
|-----------------------------|--|--|-----------------------------|
| <input type="radio"/> 90370 | <input checked="" type="radio"/> 90453 | <input checked="" type="radio"/> 90347 | <input type="radio"/> 90348 |
| <input type="radio"/> 90433 | <input checked="" type="radio"/> 90456 | <input checked="" type="radio"/> 90443 | <input type="radio"/> 90438 |
| <input type="radio"/> 90371 | <input checked="" type="radio"/> 90459 | <input checked="" type="radio"/> 90510 | <input type="radio"/> 90511 |



WALL LT



WALL MT-HT





LT 12/24V ACDC
MT 40/80V ACDC
HT 120/240 AC

DOUBLE

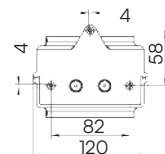
Base a parete ideale per installare fino a due dispositivi della gamma MLINE. Ideale per creare combinazioni uniche tra moduli luminosi e moduli acustici garantendo la multifunzionalità degli stessi.

 Base designed for wall mounting, it can mount up to two MLINE modules creating unique combinations between visual and acoustic devices whilst the multifunctionality of each module is guaranteed.

 Base pour montage en applique. Elle est l'idéale pour installer jusqu'à deux dispositifs de la gamme MLINE. Parfaite pour créer des combinaisons uniques de modules acoustiques et lumineux, assurant ainsi la multifonctionnalité de ceux-ci.

2 x  M20 (predisposta / ready / prédisposée)

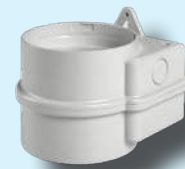
- | | | | |
|-----------------------------|--|--|-----------------------------|
| <input type="radio"/> 90372 | <input checked="" type="radio"/> 90454 | <input checked="" type="radio"/> 90373 | <input type="radio"/> 90374 |
| <input type="radio"/> 90435 | <input checked="" type="radio"/> 90457 | <input checked="" type="radio"/> - | <input type="radio"/> - |
| <input type="radio"/> 90512 | <input checked="" type="radio"/> 90460 | <input checked="" type="radio"/> 90513 | <input type="radio"/> 90514 |



DOUBLE LT




DOUBLE MT-HT




LT 12/24V ACDC
MT 40/80V ACDC
HT 120/240 AC

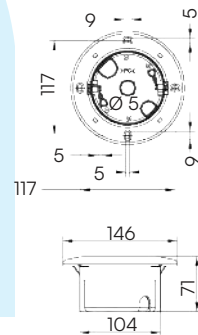
FLUSH

Base ad incasso ideale per il montaggio in controsoffittature. Garantisce una semplice e discreta installazione del dispositivo adatta a tutte quelle situazioni in cui è necessario rispettare standard estetici, come ad esempio in applicazioni civili e commerciali. Non certificata UL.

 Base designed for flushmounted applications. It guarantees a simple and discrete installation of the device allowing a low visual impact when aesthetic is required like for example in Civil or Commercial installations. Not UL approved.

 Base à encastrer idéale pour le montage en faux-plafond. Elle assure une installation simple et discrète du dispositif adaptée à toutes les situations où il est nécessaire de respecter des normes esthétiques, comme par exemple dans des applications grand public et commerciales. Non certifiée UL.

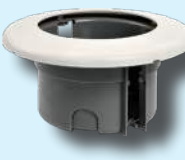
- | | |
|--|-----------------------------|
| <input checked="" type="radio"/> - | <input type="radio"/> 90375 |
| <input checked="" type="radio"/> - | <input type="radio"/> 90439 |
| <input checked="" type="radio"/> 90446 | <input type="radio"/> 90376 |



FLUSH LT




FLUSH MT-HT



LT 12/24V ACDC
MT 40/80V ACDC
HT 120/240 AC

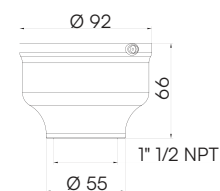
POLE

Consente l'installazione di qualsiasi cupola MLINE su un palo filettato da 1" 1/2 NPT o, tramite adattatori, su un palo filettato da 1" o 1/2" NPT. Certificazione UL con utilizzo del collare di sicurezza fornito.

 Base designed for pole mounted installations. It allows to install any MLINE dome on a 1" 1/2 NPT threaded pole or, via the use of adaptors, on a 1" or 1/2" NPT threaded pole. UL certification with supplied safety collar.

 Conçue pour installer n'importe quel dôme MLINE sur mât fileté de 1 1/2" NPT ou, par adaptateurs, sur mât fileté de 1" ou 1/2" NPT. Certification UL avec le collier de sécurité fourni.

- | | | | |
|--|--|--|-----------------------------|
| <input type="radio"/> 90610 | <input checked="" type="radio"/> 90613 | <input checked="" type="radio"/> 90619 | <input type="radio"/> - |
| <input type="radio"/> 90612 | <input checked="" type="radio"/> 90615 | <input checked="" type="radio"/> 90621 | <input type="radio"/> 90618 |
| 1" NPT-F ADATTATORE / ADAPTER / ADAPTATEUR 90555 | | | |
| 1/2" NPT-F ADATTATORE / ADAPTER / ADAPTATEUR 90556 | | | |



POLE LT



POLE MT-HT



LT 12/24V ACDC
HT 120/240 AC

Basi necessarie per il funzionamento dei dispositivi luminosi e acustici - Basi TLINE: vedi pag. 196
Bases necessary for the operation of luminous and acoustic devices - TLINE bases: see page 196
Bases nécessaires au fonctionnement des dispositifs lumineux et acoustiques - Bases TLINE : voir page 196